



LA FORMATION

UTILISER DES LANGES LAVABLES DURABLEMENT AU SEIN D'UNE CRÈCHE

DURÉE : 1 journée

FORME : conférence (théorie, vidéo, jeux de rôle)

CONTENU : au travers d'exemples concrets, de témoignages et d'études de cas, la formation met en évidence les aspects psychologiques et pratiques liés à la mise en place de langes lavables, mais également les aspects économiques et financiers sans oublier la plus-value environnementale.

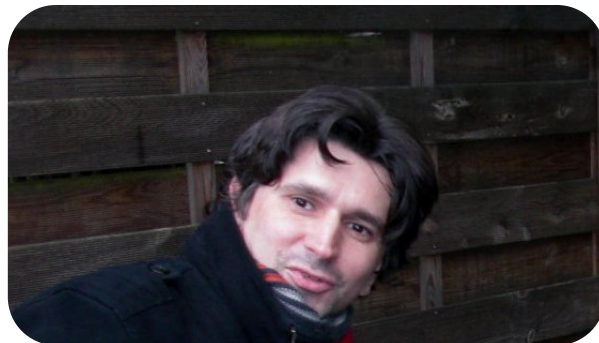
DATE & LIEU :

* Date : 24 juin 2010

* Lieu : Résidence Internationale de Paris - 44, rue Louis Lumière - 75020 PARIS - métro Porte de Bagnolet

Vous désirez qu'une formation se réalise dans votre région ? N'hésitez pas à prendre contact pour l'organiser.

INFOS : +32 496 29 95 93



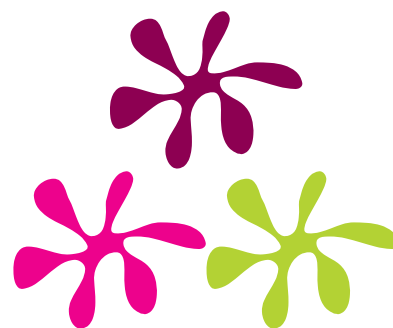
LE FORMATEUR

JEAN-MARIE SAVINO est consultant et formateur. Dans le cadre d'un projet pilote lancé en Belgique, il a étudié la mise en place de langes lavables dans deux crèches durant un an. Il vous propose d'observer, de comprendre et d'adapter chez vous les méthodes belges de mise en place de langes lavables dans les crèches et milieux d'accueil.

INFOS : Jean-Marie SAVINO
120, Avenue Paul Deschanel
1030 Bruxelles
Belgique

Tél : +32 496 29 95 93

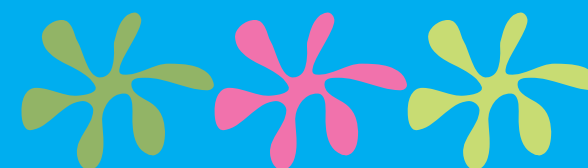
E-mail : jmsavino@skynet.be



UTILISER DES LANGES LAVABLES AU SEIN D'UNE CRÈCHE



Paris : 24 juin 2010





S'INSCRIRE

RENOVEZ CE BULLETIN COMPLÉTÉ

Nom

Prénom

Adresse

.....

.....

Tél.

E-mail

Numéro de TVA intra

Organisation

Association Autre

sans numéro TVA intra : 254,1 euros TTC (21% TVA) avec numéro TVA intra : 254,1 euros (0% TVA)

par e-mail à : jmsavino@skynet.be

ou par courrier à : Jean-Marie SAVINO
120, Avenue Paul Deschanel
1030 Bruxelles / Belgique

PARTICIPATION FINANCIÈRE

Associations : 229,90 € TTC

Autres : 254,10 € TTC

Le prix inclut la formation, les documents, le repas de midi, les pauses café et boissons, un certificat de participation.

PAIEMENT À L'INSCRIPTION

Facturation via la société de portage
SMARTbe Productions associées



LE PROGRAMME

MATIN

8h45 Accueil

9h **Comprendre les enjeux de la formation et connaître les stagiaires et leurs besoins - Contexte général du Grenelle**

- * Présentation du dispositif global de formation, du programme et des méthodes pédagogiques
- * Tour de table des participants
- * Mise en perspective des programmes locaux de prévention des déchets
- * Bonnes pratiques existantes

10h **Pourquoi utiliser des langes lavables ?**

- * Les apriori
- * Enjeux environnementaux
- * Argumentaire pour les élus, les directrices de crèches, les puéricultrices et les parents

11h Pause café

11h15 **Comment utiliser des langes lavables ?**

- * Concept des langes lavables
- * Les différents modèles
- * Trucs et astuces d'utilisation
- * Quantités nécessaires

12h30 Pause repas

APRÈS-MIDI

13h45 **Comment introduire des langes lavables en crèche ?**

- * Convaincre
- * Impliquer (Qui ? Quand ? Comment ?)
- * Phase d'essai
- * Choix du modèle de langes adaptés au milieu d'accueil

15h20 **Comment gérer des langes lavables en crèche ?**

- * Lavage interne et externe
- * Séchage
- * Solutions aux problèmes rencontrés
- * Témoignages de puéricultrices
- * Généralisation

16h Pause café

16h15 **La promotion des langes lavables en milieu d'accueil sur votre territoire**

- * Coût-bénéfice pour une crèche
- * Les échelles territoriales d'intervention
- * Schéma d'intervention
- * Primes locales d'achat
- * Conditions de réussite et de suivi
- * Comment évaluer ?

17h20 **Evaluation de la formation**

